

Sławomir Kaczorowski

KONSTELACJA NA FLET SOLO

centrum
edukacji 
artystycznej

Projekt okładki *Elżbieta Lubomirska*

Grafika nut *Magdalena Bogdan*

Redakcja merytoryczna *Alicja Twardowska*

Opracowanie graficzne *Ireneusz Sakowski*

ISMN 979-0-9013381-6-6

© Copyright by Centrum Edukacji Artystycznej



Wydanie pierwsze

Warszawa 2018

Druk: Partner Poligrafia, ul. Zgierska 12, 04-092 Warszawa

Od Autora

Konstelacja na flet solo powstała na zamówienie Centrum Edukacji Artystycznej i była utworem obowiązkowym w II etapie Ogólnopolskiego Konkursu Muzycznego organizowanego przez CEA w kategorii Flet, który odbył się w kwietniu w 2017 roku w Krakowie.

Tytuł **Konstelacja** może inspirować zarówno wykonawcę jak i słuchacza do różnych wyobrażeń. Moją intencją, związaną również z samym tytułem, było ukazanie charakterystycznego układu melicznego – składającego się z trzech interwałów (sekundy małej i wielkiej oraz tercji małej), który wykorzystałem do budowania kolejnych motywów. Konsekwencją rozwoju motywicznego są ponadto przewroty wymienionych wcześniej interwałów. W utworze zastosowałem rozmaite sposoby artykulacji, a także różne rejestry instrumentu w celu osiągnięcia jak najbardziej wyrazistego przebiegu narracji muzycznej oraz wyeksponowania kulminacji formy utworu. Nadrzędna kulminacja występuje w taktach 180-190, natomiast podrzędna – pojawia się w taktach 136-143. Czas trwania kompozycji wynosi około 5'30".

KONSTELACJA NA FLET SOLO

Scherzando ♩. = 120

Sławomir Kaczorowski (2016)

f *p* *simile*

5

9 (♩. = ♩.) *mf* *p*

13 *f* *)

17 ord. *p*

21

25 *mf* *p*

29 frull. ord. *f* *sf* *p* *f*

*) pizzicato językowe (slap tonguing)

33 *frull. ord.*
pp sf p < f

38 *p*

43 *simile*

48 *f*

52 *rit. meno mosso ♩. = 84*
frull. pp mf

56 *ord. f*

61 *frull. pp mf*

66

71 *ord. f court*
pp

76 *f*

81 *rit.* *più mosso, con moto*
pp *p*

85 *simile* *cresc.*

88

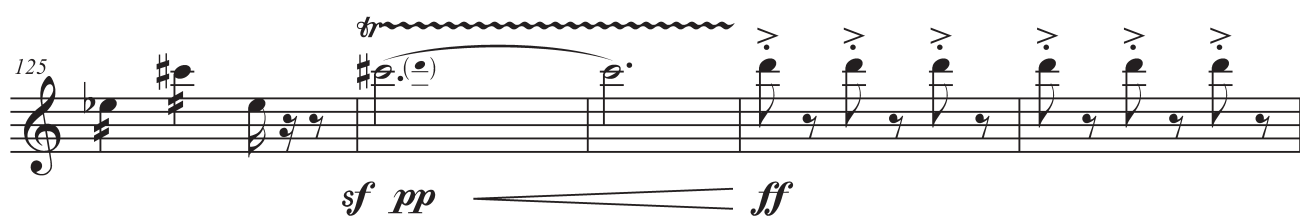
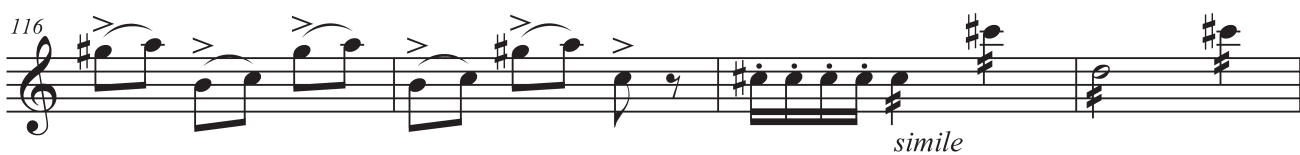
92 *f*

96 *mf* *simile*

100

104 *frull.* *simile* *poco a poco crescendo*

108 *ord.* *f*



151 **Tempo I**

155

160 *f*

165

169

173 *sf p ff*

178 *stringendo*

182 *sf sub. p f*

187 *ff fff*

meno mosso ♩. = 84 *colorare ad libitum*

192 *f* *p*

198

204

209 *mf*

Tempo I

216 *mf*

221 *pp* *mf*

226 *pp*

231 *mf* *pp*

236 *frull.* *ord.*

Detailed description of the musical score: The score is written on a single staff in treble clef. It begins at measure 192 with a forte (*f*) dynamic and a tempo marking of 'meno mosso' with a quarter note equal to 84 beats. A hairpin indicates a gradual decrease in volume to piano (*p*) by measure 198. The music features long, flowing lines with many slurs and ties. At measure 204, the dynamics shift to mezzo-forte (*mf*). At measure 209, there is a crescendo leading to a mezzo-forte (*mf*) dynamic. At measure 216, the tempo changes to 'Tempo I' and the dynamic is mezzo-forte (*mf*). The music becomes more rhythmic with eighth and sixteenth notes. At measure 221, there is a crescendo from pianissimo (*pp*) to mezzo-forte (*mf*). At measure 226, there is a decrescendo from mezzo-forte (*mf*) back to pianissimo (*pp*). At measure 231, there is a crescendo from pianissimo (*pp*) to mezzo-forte (*mf*), followed by a decrescendo back to pianissimo (*pp*) by measure 236. The score ends with two measures marked 'frull.' (trill) and 'ord.' (ordine), showing a trill on a B-flat note and a final chord.

241 *tr*

246 *mf*

251 *rit.*
pp

meno mosso ♩. = 84

256 *frull.* *ord.*
mp

262

267 *frull.* *ord.* *ord.*
sf p *mf* *p*

273 *tr*
ppp *p*

279 *rit.* *ord.*

285 *sf mf* *gliss.* *p*



W 2018 roku w Centrum Edukacji Artystycznej
ukazały się:

Urszula Bissinger-Ćwierz, Anna Antonina Nogaj

Strategia radzenia sobie z tremą

(w kształceniu muzycznym oraz w zawodzie muzyka)

Szkoła Artystyczna Zeszyt 1 i 2 /2018

(Kwartalnik Centrum Edukacji Artystycznej)

Waldemar Tamowski

Fizjologia gry na kontrabasie

(Poradnik metodyczny)

Diana Sienkiewicz, Arkadiusz Krawiel

Z sennego jeziora

(miniatury na obój i fortepian)

Tomasz Prawdzik

Miniatury na kontrabas i fortepian